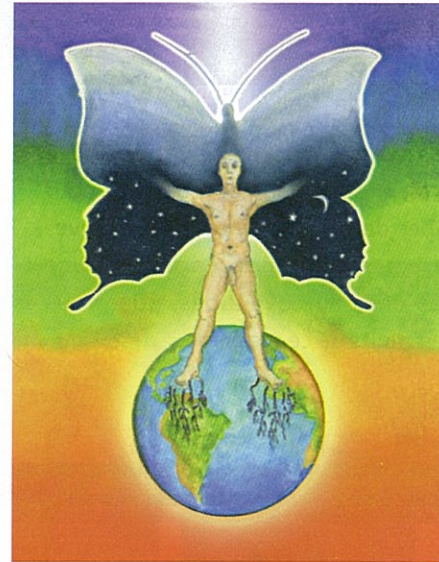




JACQUES LUCAS

Les cartes de l'Homme Nouveau



Les « Cartes de l'Homme Nouveau » ont été conçues pour placer les consultants face à eux-mêmes dans une optique d'élargissement de leur champ de conscience et les inciter à s'impliquer dans un « travail » de transformation.

Ce tarot pose l'hypothèse que la finalité spirituelle de l'existence est de se sentir en « reliance » à soi-même, aux autres, à l'environnement, au cosmos. Et paradoxalement, goûter ce sentiment de « reliance » remplit l'existence d'un bonheur autonome. (La relation amoureuse, dans la phase fusionnelle, en est un bon exemple. Malheureusement, dans les histoires d'amour, la stabilité de ces moments de connexion et d'ouverture du Cœur est aléatoire. Et la pureté de cette connexion peut être frelatée par des sentiments parasites : possessivité et jalousie, par exemple.)

Pour ceux qui admettent la réalité tangible de cette idée de « reliance » à l'univers, il est sûrement possible de « converser » avec lui par le biais d'un médium adapté à ce dialogue. C'est une des prétentions des « Cartes de l'Homme Nouveau ».

Le « masculin » dans ses aspects tant caractériels que comportementaux est à la base de la conception de ce jeu de cartes. Jusque-là peu décrits, ces aspects du « masculin » sont portés par des archétypes qui concernent chacun socialement, professionnellement ou dans sa relation au monde et à l'environnement. Ce tarot s'appuie également sur deux grilles d'évolution ou de maturation de l'être : une grille de structuration du psychisme humain et une autre, basée sur la théorie énergétique des Chakras. Ces deux grilles se superposent et se croisent dans une cohérence qui donne sens à la destinée humaine. Les « Cartes de l'Homme Nouveau » proposent donc une démarche simple et efficace d'observation de soi et d'ouverture de la conscience. L'alliance du masculin et du féminin en Soi, comme dans la rencontre amoureuse, produit une ouverture à la vie et aux autres. Cette union intérieure est la première porte qu'on franchit sur le chemin de la réalisation du statut de « l'Homme Nouveau ». Elle est accessible à tous. D'autres portes, ensuite, seront à franchir pour se rapprocher de la réalisation du « Soi » et de l'accomplissement de la sagesse afin de tenter d'atteindre ce que les traditions nomment « la Libération » ou « l'Eveil ». La réalisation est accessible grâce à l'élan du masculin qui, par essence, est : actif, en mouvement, dynamique.

Au cours de l'existence, nous tous, êtres humains conscients, sommes confrontés à une série de Mystères : Pourquoi la vie ? La conscience ? La Mort ? Qui suis-je ? Qui est cet « autre » que j'aime ou, au contraire, que je ne connais pas ? Qu'est-ce que l'amour ? Etc. ... Le « face à face » conscient avec ces mystères de l'existence génère des « mouvements intérieurs » qui sont sources d'approfondissement de l'humanité et d'élévation du niveau de conscience. C'est pourquoi ce Tarot est initiatique et invite le chercheur de sens à le suivre dans une démarche d'évolution. Il induit une spiritualité vraie, incarnée au quotidien.

72 cartes illustrent ce chemin de vie commun à chacun, de la naissance à la mort. Elles se déclinent chronologiquement un peu comme une spirale, passant par des phases et des étapes qui ponctuent la maturation de l'Être. Et on peut aussi repérer le même processus à travers la réalisation de chaque projet ; de la conception à l'issue finale (que ce soit une satisfaction ou un échec...). Les « Cartes de l'Homme Nouveau » décrivent un cycle qui se répète tout au long de l'existence. C'est pourquoi il est intéressant de l'observer et d'intégrer ses « leçons » qui aideront le quêteur de « Vérité » à cheminer vers son but final : la Reliance au « Grand Tout ». Tous les consultants, quels que soient leur niveau de préoccupation, leur degré de conscience ou d'élévation spirituelle, trouveront matière à réflexion et évolution car ce jeu est conçu pour répondre aux interrogations de chacun, homme ou femme. Et ceux qui n'ont pas d'ambition spirituelle trouveront eux aussi des orientations qui satisferont leur aspiration au bien-être ou à l'épanouissement de leur part « masculine ». Certains gagneront en sagesse en approfondissant leur humanité alors que d'autres, simplement, recevront des conseils de « bon sens ».

Le coffret des « Cartes de l'Homme Nouveau » contient un livre de 310 pages qui explique la structure du jeu et définit le sens de chaque carte ; un poster qui image le cheminement dont il est parlé plus haut et les 72 cartes magnifiquement illustrées par Magalie Masson, artiste

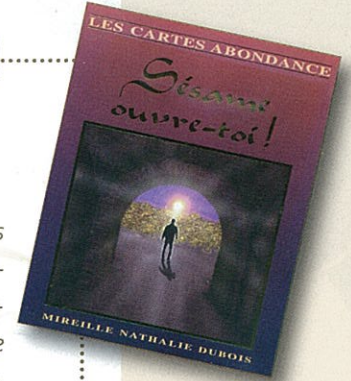


LE TAROT « INTROUVABLE »

Les cartes Abondance Sésame ouvre-toi !

Ed. CNM – Mireille Nathalie Dubois

Il existe des clés universelles, des clés lumineuses servant à ouvrir des portes donnant sur de fabuleux trésors intérieurs. Ces trésors nous permettent de manifester tout le potentiel d'abondance et de prospérité dans notre vie et ce, au quotidien. Ce jeu créatif est basé sur des symboles représentant l'Abondance Universelle.



peintre à Tourbes près de Pézenas (34). Tout en finesse, elles expriment en couleur l'alliance de la sensibilité féminine et du réalisme masculin.

Plusieurs exemples de tirages sont proposés ; du plus simple : le tirage d'une carte (pour donner la tonalité d'une journée ou en réponse à une question sommaire), au plus complexe et complet : 24 cartes (tirage « astrologique » qui porte sur une année).

QUELQUES EXEMPLES DE CARTES « MAJEURES » :

- **L'Union Sacrée.** Cette lame signe la rencontre du masculin et du féminin en Soi mais aussi dans la relation. Porte de l'ouverture du Cœur, cette carte ouvre la voie de la spiritualité. C'est le début de la prise de conscience de la dimension sacrée de Soi, de l'autre et de la vie.
- **L'Homme Nouveau.** C'est l'arcane du jeu qui souligne le statut de l'être humain, homme ou femme, s'interrogeant sur le sens de son existence et posant sa démarche d'évolution comme la priorité de sa vie.
- **La Matrice.** Voici une lame qui parle de naissance ou de gestation. Naissance d'un projet ? Naissance à soi-même ?
- **La Libération.** Cette carte exprime la satisfaction qui accompagne la réalisation de Soi. Sur un autre plan, plus matériel, elle parle aussi du plaisir qu'on éprouve lors de la réalisation d'un projet.

QUELQUES EXEMPLES DE CARTES « MINEURES » :

- **Le Guerrier.** Voilà un archétype très masculin, viril. Cette énergie est souvent nécessaire pour mener à bien nos projets.
- **L'Explorateur.** Chacun de nous explorons le monde à notre façon. Ce peut être un pays, une profession, une relation.
- **Le Bâtisseur.** Cette carte est très concrète. Elle exprime l'incarnation de nos projets.
- **Le Père.** Cette lame parle bien sûr de transmission et d'autorité.
- **Le Consommateur.** Tout le monde consomme mais chacun à sa manière et selon ses moyens. Cet arcane interroge le consultant sur la gestion de ses besoins, de ses désirs et de ses envies.

Jacques Lucas

E-mail : jacluc@wanadoo.fr

Tél. 068 065 35 28

